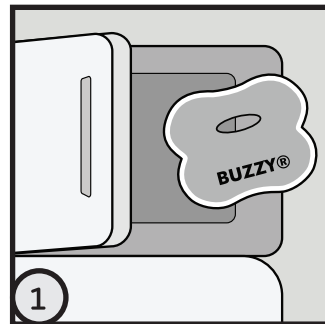


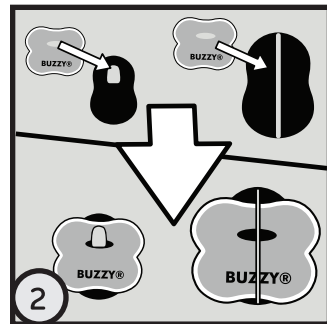
Directions For Use:



Place wings in freezer.

(Do not freeze vibration unit). Leave in until frozen solid (~30-60 minutes). Remove wings from freezer just prior to use. Wings stay frozen for ~10 minutes at room temp.

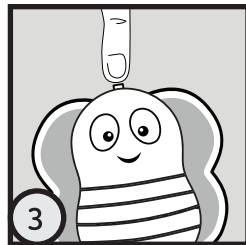
Note: To transport, place between 2 commercial cold packs (sold separately) in an insulated environment to maintain frozen temperature.



Attach wings to back of Buzzy®.

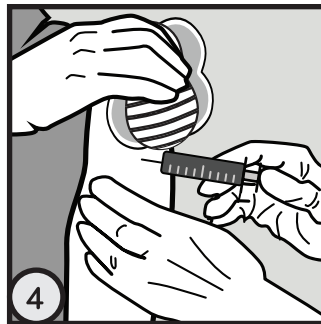
Why Frozen?

Our unique formula freezes solid to transmit vibration; commercial gels absorb the specific vibration frequency needed for pain. Ice provides up to 60% of the numbing, because intense cold causes the brain to inhibit pain everywhere.



Flip switch or press button firmly to activate.

Buzzy® Placement:



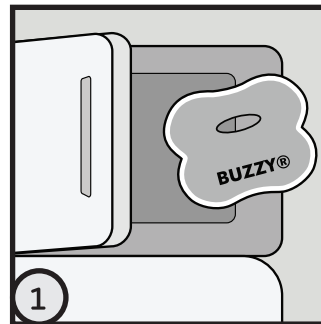
Buzzy® controls pain on contact.

Place directly on injury or “between the brain and the pain” for procedures.

For Injections:

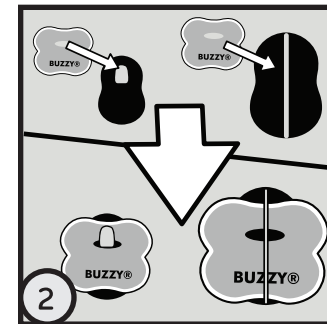
Place Buzzy® directly on the injection site for 30-120 seconds. Leave on longer for larger volumes or more painful injections. Move 2-3 cm proximal during injection and press in place. Closer to the injection is better.

Mode d'emploi:



Placer les ailes dans le congélateur.

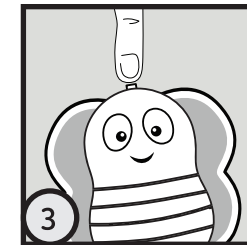
(Ne pas congeler l'unité de vibration). Laisser reposer jusqu'à ce qu'il soit congelé (~30-60 minutes). Retirer les ailes du congélateur juste avant utilisation. Les ailes restent congelées pendant environ 10 minutes à température ambiante. **Remarque:** Pour le transport, placez entre 2 compresses froides commerciales (vendues séparément) dans un environnement isolé pour maintenir la température de congélation.



Attachez les ailes à l'arrière de Buzzy®.

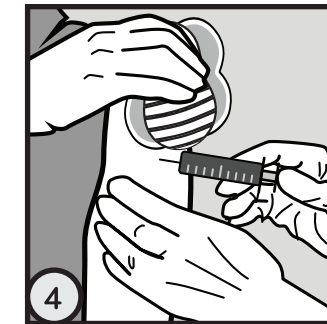
Pourquoi congelé?

Notre formule unique gèle solidement pour transmettre les vibrations ; les gels commerciaux absorbent la fréquence spécifique de vibration nécessaire à la douleur. La glace fournit 60 % de l'engourdissement, car le froid intense fait que le cerveau inhibe la douleur partout.



Basculez l'interrupteur ou appuyez fermement sur le bouton pour l'activer.

Buzzy® Placement:



Buzzy® contrôle la douleur au contact.

Placer directement sur la blessure ou “entre le cerveau et la douleur” pour les interventions.

Pour les injections:

Placez Buzzy® directement sur le site d'injection pendant 30 à 120 secondes. Laissez agir plus longtemps pour des volumes plus importants ou des injections plus douloureuses. Déplacez 2-3 cm proximal pendant l'injection et appuyez en place. Plus près de l'injection, c'est mieux.

3

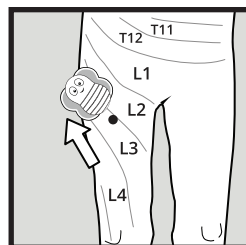
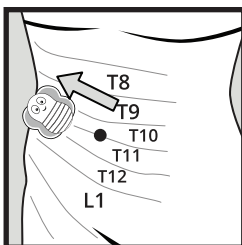
4

5

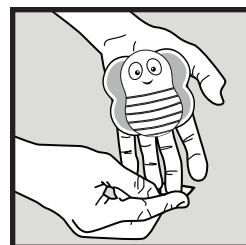
3

4

5



TIP: Place Buzzy®'s bigger rounded end as close as possible to the site of the procedure, with Buzzy®'s switch end furthest away. During the injection, move Buzzy® 2-3 cm toward the spine along nerve paths (dermatomes) as shown.



For finger sticks or splinter removal:

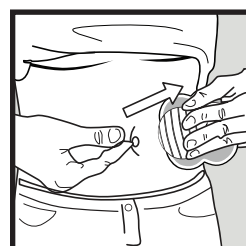
Press Buzzy® onto the palm with the bottom end toward the finger. Leave in place throughout cleaning and during the procedure.

For burning or itching:

For insect bites or medications that cause burning or itching, put Buzzy® directly on the site. Rub or press in place until the area feels better.

For injections in the stomach:

Place the injection on a horizontal line between the belly button and Buzzy®.



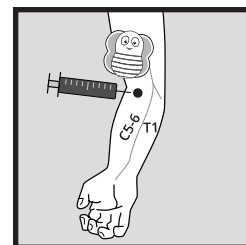
Why Does Placement Matter?

Vibration and cold are transmitted together to the same place in the spine as pain. To block pain, Buzzy® needs to be on the same nerve paths as the source of the pain.

6

7

8



For IVs or phlebotomy:

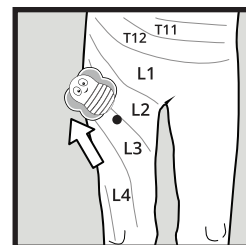
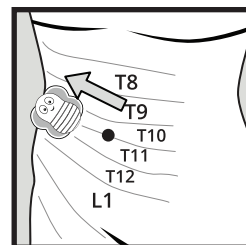
Do not put directly on the site of access.

Activate, then hold or tuck Buzzy® under the tourniquet 3-5 cm above (proximal to) the access site. Clean site and access without delay. Optional: Pass tourniquet through the slot of Buzzy® XL to secure Buzzy® to arm.

For additional placement information, please visit: bzy.fyi

For children:

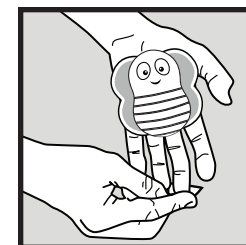
Let children hold Buzzy® in advance for familiarity, and let them choose whether or not to use the ice pack. For vaccinating children sitting up, a parent can put an arm around the child's shoulders and hold Buzzy® for them.



ASTUCE : placez la plus grande extrémité arrondie de Buzzy® aussi près que possible du site de la procédure, avec l'extrémité de l'interrupteur de Buzzy® la plus éloignée. Pendant l'injection, déplacez Buzzy® de 2-3 cm vers la colonne vertébrale le long des trajets nerveux (dermatomes) comme indiqué.

Pourquoi le placement est-il important?

Les vibrations et le froid sont transmis ensemble au même endroit de la colonne vertébrale que la douleur. Pour bloquer la douleur, Buzzy® doit se trouver sur les mêmes voies nerveuses que la source de la douleur.



Pour les piqûres de doigt ou l'élimination d'échardes :

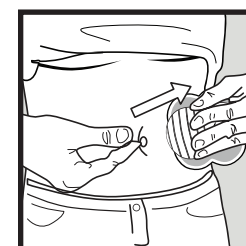
Appuyez sur Buzzy® sur la paume avec l'extrémité inférieure vers le bas tout au long du nettoyage et pendant la procédure.

Pour les brûlures ou les démangeaisons :

Pour les piqûres d'insectes ou les médicaments qui causent des brûlures ou des démangeaisons, mettez Buzzy® directement sur le site. Frottez ou appuyez en place jusqu'à ce que la zone se sente mieux.

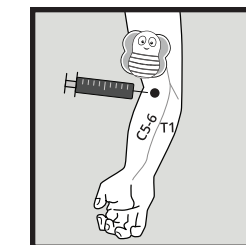
Pour les injections dans l'estomac:

Placez l'injection sur une ligne horizontale entre le nombril et Buzzy®.



6

7



Pour enlèvement de bâtons de doigt ou d'échardes:

Appuyez sur Buzzy® sur la paume avec l'extrémité inférieure vers tout au long 1 du nettoyage et pendant la procédure.

Pour les brûlures ou les démangeaisons:

Pour les piqûres d'insectes ou les médicaments qui causent des brûlures ou des démangeaisons, mettez Buzzy® directement sur le site. Frottez ou appuyez en place jusqu'à ce que la zone se sente mieux.

Pour plus d'informations sur le placement, veuillez visiter : bzy.fyi

Pour les enfants:

Laissez les enfants tenir Buzzy® à l'avance pour se familiariser et laissez-les choisir d'utiliser ou non le sac de glace. Pour vacciner les enfants assis, un parent peut mettre un bras autour des épaules de l'enfant et tenir Buzzy® à sa place.

8