

Gebruiksaanwijzing

Buzzy® Personal

Modelnamen: Buzzy® Mini Personal, Buzzy® XL Personal

Apparaatbeschrijving:

Buzzy® Personal (Modelnamen: Buzzy® Mini Personal, Buzzy® XL Personal) is een persoonlijk consumentenproduct bedoeld voor gebruik door één enkele gebruiker of in een thuiszorgomgeving door een niet-professionele gebruiker. Buzzy® Personal wordt tot 2 minuten direct of nabij het behandelgebied aangebracht om pijn of ongemak te verminderen bij:

- Acute pijn door naalden, injecties of dialyse-canulatie
- Vasculaire toegang, canulatie, bloedafname of bloeddonatie
- Cosmetische injecties
- Tandheekundige injecties
- Tijdelijke verlichting van jeuk, splinters en verwijdering van angel van bijensteek

Buzzy® Personal bevat een duurzaam therapeutisch vibratiemotortje. Ijspacks en banden zijn persoonlijke consumentenproducten die bedoeld zijn voor gebruik door één enkele gebruiker.

Buzzy® Personal bevat:

Alle Buzzy® Personal-kits bevatten een motorunit met 2 AAA-batterijen (voorgeïnstalleerd) en instructies. Alle accessoires zijn latexvrij en herbruikbaar.

- **Buzzy® Mini Personal** bevat een M-Stim® vibratie-eenheid met drukknopschakelaar en energiebesparende automatische uitschakeling na 3 minuten, en twee herbruikbare ijspacks.
- **Buzzy® XL Personal** bevat een M-Stim® vibratie-eenheid met tuimelschakelaar, twee herbruikbare ijspacks en een handsfree band.

Let op: Voor transport, plaats de ijspacks tussen twee commerciële koelpacks of in een Cold2Go-tas (apart verkrijgbaar) om de bevroren temperatuur te behouden.

Indicaties voor gebruik:

Buzzy® is bedoeld om pijn te verminderen bij naaldprocedures (zoals injecties, vasculaire toegang, canulatie, bloedafname, bloeddonatie, dialyse, cosmetische en tandheekundige

injecties) en voor tijdelijke verlichting van kleine verwondingen (spier- of peespijn, splinters en bijensteken).

Waarschuwingen:

- Alleen gebruiken zoals bedoeld
 - Herhaaldelijke toepassing van ijs kan de doorbloeding verminderen of weefselschade veroorzaken
-

Contra-indicaties:

- Niet gebruiken bij onverklaarbare pijn in de kuit. Raadpleeg een arts.
 - Dit apparaat mag niet gebruikt worden op gezwollen of ontstoken gebieden of huiduitslag
 - Niet rechtstreeks aanbrengen op een brandwond
 - Niet gebruiken bij gevoeligheid voor ijs of kou (bijv. sikkelcelziekte, ziekte van Raynaud)
-

Voorzorgen:

- Bewaar ijspacks op een koele, droge plek
 - Ijspacks moeten volledig bevroren zijn voor optimaal effect
 - Gebruik geen droogijs om de packs te bevriezen tenzij onder toezicht van een zorgprofessional
 - Prik de ijspackkamers niet door
 - Gooi weg bij lekkage
 - Niet inslikken
 - Buiten bereik van kinderen en huisdieren houden
-

Onderhoud:

Buzzy® Personal is een persoonlijk consumentenproduct bedoeld voor gebruik door één gebruiker. Controleer het hele apparaat op zichtbare schade, zoals scheuren. Zorg dat de schakelaar vrij beweegt. Controleer of externe schroeven goed vastzitten.

Om de AAA-batterijen te vervangen: gebruik een kruiskopschroevendraaier om de achterkant te openen en plaats de batterijen volgens de aangegeven polariteit. Reinig alle oppervlakken voorzichtig met een zachte doek bevochtigd met een milde zeepoplossing. Desinfecteer met

alcohol, chloorhexidine of een ontsmettend doekje van ziekenhuiskwaliteit. Niet autoclaven of onderdompelen. Dit apparaat vereist geen sterilisatie voor gebruik.

Vorbereiding voor gebruik:

Bewaar ijspacks in de vriezer of vries ongeveer een uur tot ze volledig bevroren zijn. Haal ze vlak voor gebruik uit de vriezer.

Ijspacks:

Ijspacks blijven ongeveer 10 minuten bevroren bij kamertemperatuur en 5 minuten tegen de huid. Voor het beste effect moeten ijspacks volledig bevroren zijn om de trillingen met de juiste frequentie en intensiteit over te brengen.

De Buzzy® Personal ijspacks zijn omkeerbaar. Richt de blauwe of gladde zijde naar de huid voor meer verdovende werking. Als u gevoelig bent voor kou, gebruik dan de zachte zijde tegen de huid.

Tip: Voor grotere oppervlakken kunt u extra ijspacks voorbereiden (apart verkrijgbaar). Ijspacks bevatten geen ethyleenglycol ("antivries"). De gel kan verslechteren als ze niet goed worden bewaard en uitdrogen na verloop van tijd of in droge klimaten.

Gebruiksaanwijzing

Ijspacks invriezen (De vibratie-eenheid mag niet worden ingevroren.) Ijspacks bevroren binnen ongeveer 30–60 minuten.

Let op: Voor transport, plaats de ijspacks tussen twee commerciële koelpacks of in een Cold2Go-tas (apart verkrijgbaar) in een geïsoleerde omgeving om de vriestemperatuur te behouden.

De vleugels van de ijspacks worden horizontaal aan de haak of onder de siliconenband bevestigd. Niet verticaal aanbrengen – anders kan het gat scheuren of de band kapotgaan.

Bevestig de ijspacks aan de achterkant van de Buzzy® Personal.

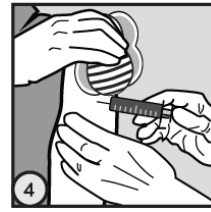
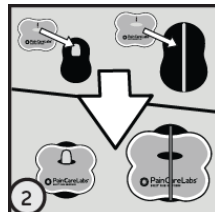
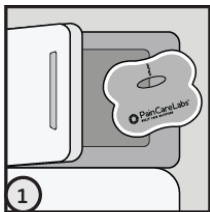
Activeer de vibratieschakelaar. Toepassen gedurende 30–120 seconden.

Buzzy® Personal verlicht pijn bij direct contact. Plaats het direct op de blessure of "tussen het brein en de pijn" bij naaldprocedures.

Gebruik van Buzzy® Personal bij injecties:

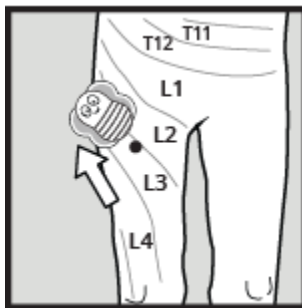
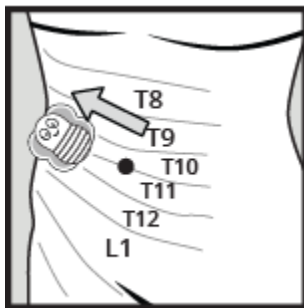
1. Plaats de ijspacks in de vriezer (1)
 - a. (Bevries de vibratie-eenheid niet.) Ijspacks worden binnen ongeveer 30–60 minuten weer hard.

- b. **Let op:** Voor transport, plaats tussen twee commerciële koelpacks of in een Cold2Go-tas (apart verkrijgbaar) in een geïsoleerde omgeving om de bevroren temperatuur te behouden.
 - c. De vleugels passen met het gaatje horizontaal aan de haak of horizontaal onder de siliconenband. Niet verticaal bevestigen, omdat het gat kan scheuren of de band kan breken.
2. Bevestig de ijspacks aan de achterkant van de Buzzy® Personal (2)
 3. Activeer de vibratie-tuimelschakelaar. Laat 30–120 seconden op zijn plaats. (3)
 4. Buzzy® Personal verlicht pijn bij contact. Plaats direct op de blessure of “tussen het brein en de pijn” bij naaldprocedures. (4)



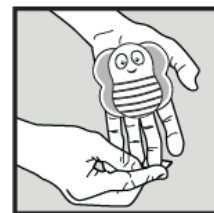
Gebruik bij vingerprikken of splinterverwijdering:

1. Druk Buzzy® op de handpalm met de onderkant richting de vinger.
2. Activeer de vibratieschakelaar.
3. Laat op zijn plaats tijdens reiniging en procedure.



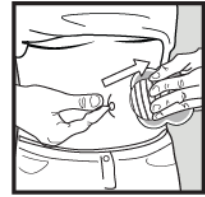
Gebruik bij branderig gevoel of jeuk:

1. Plaats Buzzy® direct op de getroffen plek.
2. Activeer de vibratieschakelaar.
3. Wrijf of druk totdat het ongemak afneemt.



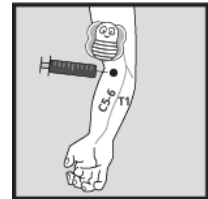
Gebruik bij buikinjecties:

1. Plaats Buzzy® op een horizontale lijn van de navel naar de zijkant van het lichaam.
2. Activeer de vibratieschakelaar.
3. Dien de injectie toe proximaal (richting hoofd) ten opzichte van Buzzy® Personal op dezelfde lijn tussen navel en zijkant.



Gebruik bij intraveneuze toegang of bloedafname:

1. Niet direct op de prikplaats aanbrengen.
2. Activeer de vibratieschakelaar.
3. Plaats of klem Buzzy® Personal onder de stuwband, ongeveer 3–5 cm proximaal (richting hoofd) van de prikplaats.
4. Reinig de plek en prik onmiddellijk.
5. Optioneel: Leid de stuwband door de sleuf in Buzzy® Personal om het apparaat te fixeren.



Gebruik bij kinderen:

Laat kinderen Buzzy® van tevoren vasthouden om eraan te wennen. Kinderen mogen zelf beslissen of ze de ijspack willen gebruiken.

Bij vaccinaties in zittende positie kan een ouder het kind bij de schouders omarmen en Buzzy® Personal vasthouden.

Omgevingscondities:

Transport en opslag tussen toepassingen: –25 tot 70 °C, 0–95% rel. vochtigheid, 700–1060 hPa

Bedrijfsomstandigheden: 5–40 °C, 15–95% rel. vochtigheid, 700–1060 hPa, tot 2000 m hoogte

Octrooien:

VS-octrooi; Brits octrooi nr. 2455695

BKT1, BKT2, BKT3, BKM1, BKM2, BKM3

FCC-conformiteit:

Dit apparaat voldoet aan deel 15 van de FCC-regels. Gebruik is onderworpen aan twee voorwaarden:

1. Het apparaat mag geen schadelijke interferentie veroorzaken.
2. Het apparaat moet ontvangen interferentie accepteren, inclusief interferentie die ongewenste werking kan veroorzaken.

Niet-goedgekeurde wijzigingen kunnen de gebruiksvergunning ongeldig maken.

Dit apparaat is getest als digitaal apparaat van klasse B en voldoet aan de eisen ter bescherming tegen schadelijke storingen in woonomgevingen. Bij storingen kan het volgende helpen:

- Heroriënteer of verplaats de ontvangstantenne
 - Vergroot de afstand tussen het apparaat en de ontvanger
 - Sluit het apparaat aan op een ander stopcontact
 - Raadpleeg een vakhandelaar of een ervaren radio-/tv-technicus
-

Probleemoplossing:

Bij goed onderhoud gaat de vibratie-eenheid minstens 6 maanden mee. Bij intensief gebruik of grote temperatuurschommelingen moeten batterijen mogelijk vaker worden vervangen.

Als het apparaat niet meer werkt of zwakke trillingen geeft, vervang dan de batterijen.

NIET onderhouden terwijl het apparaat in gebruik is.

Bestellen / Meer informatie:

Bezoek www.PainCareLabs.com voor veelgestelde vragen, tips voor pijnbestrijding, gebruiksaanwijzingen, accessoires en vervangende onderdelen.

Garantie:

Nieuwe productgarantie: De motoreenheid is 6 maanden gedekt tegen defecten en storingen bij normaal gebruik. Voor zachte onderdelen en ijspacks geldt eveneens 6 maanden garantie vanaf de aankoopdatum.

Het bedrijf kan het product vervangen of de aankoopprijs terugbetalen en behoudt zich het recht voor om onderdelen te vervangen door nieuwere versies.

Deze garantie is niet van toepassing bij gebruik door medische professionals in de gezondheidszorg.

Retourneren voor onderhoud:

Kopers moeten contact opnemen met de klantenservice of de geautoriseerde distributeur in het land van aankoop om retourinstructies te verkrijgen.

Tevredenheidsgarantie:

Bij ontevredenheid binnen 30 dagen retourneren naar het verkooppunt of neem direct contact met ons op:

MMJ Labs, LLC dba Pain Care Labs

195 Arizona Ave LW08 • Atlanta, GA 30307, VS

www.PainCareLabs.com • info@paincarelabs.com

+1 877 805 2899

Gemachtigde in de EU:**CS Lifesciences Europe Limited**

The Black Church, St. Mary's Place

Dublin 7, D07 P4AX, Ierland